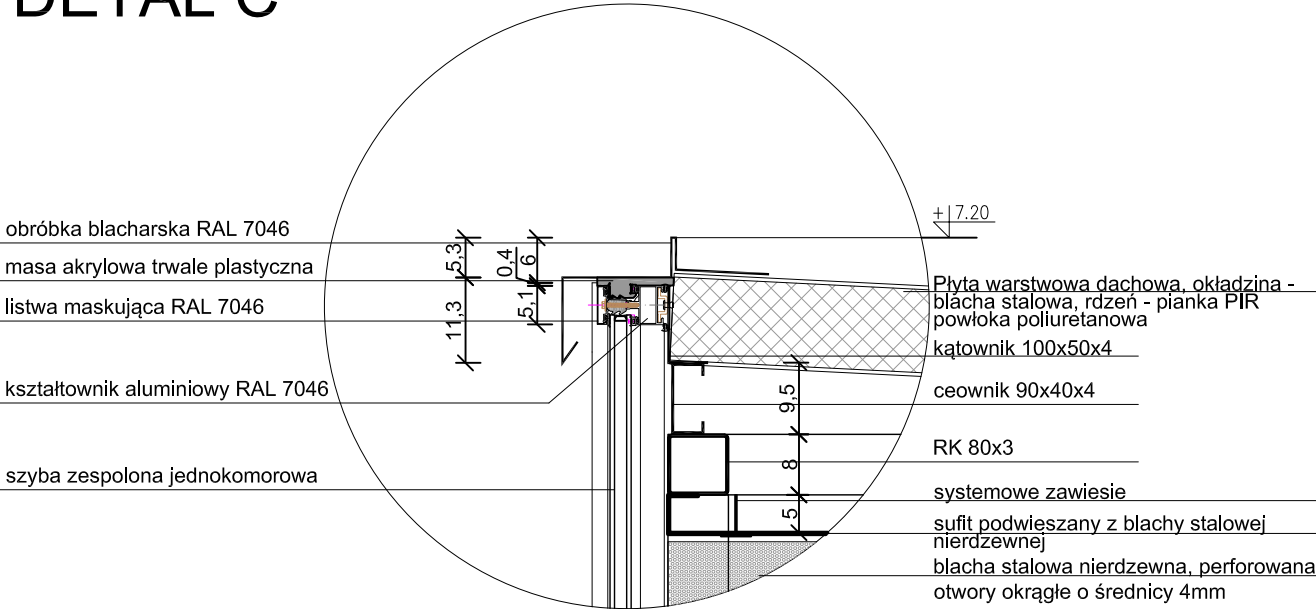
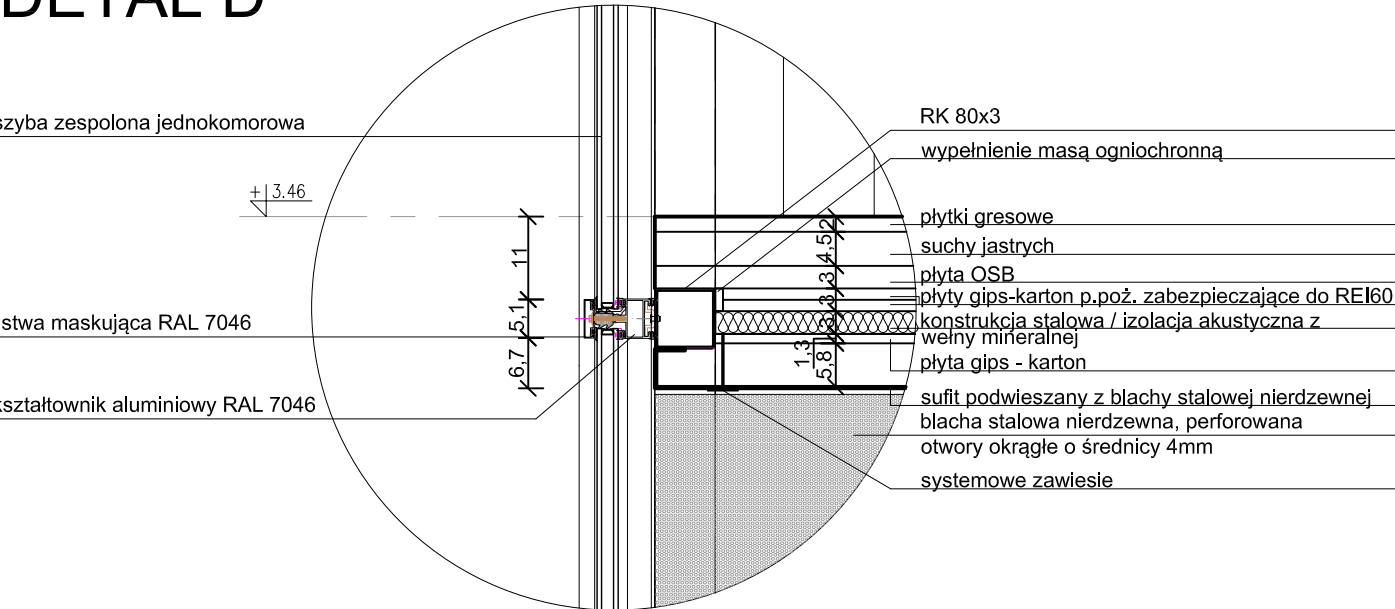


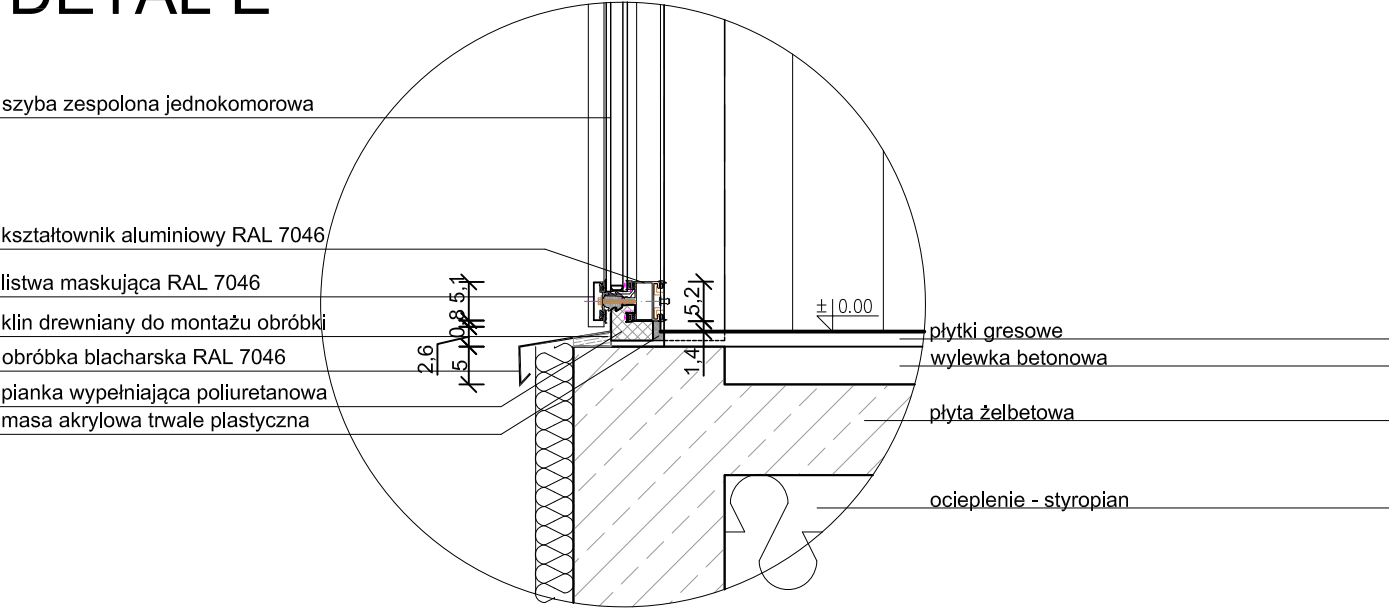
DETAL C



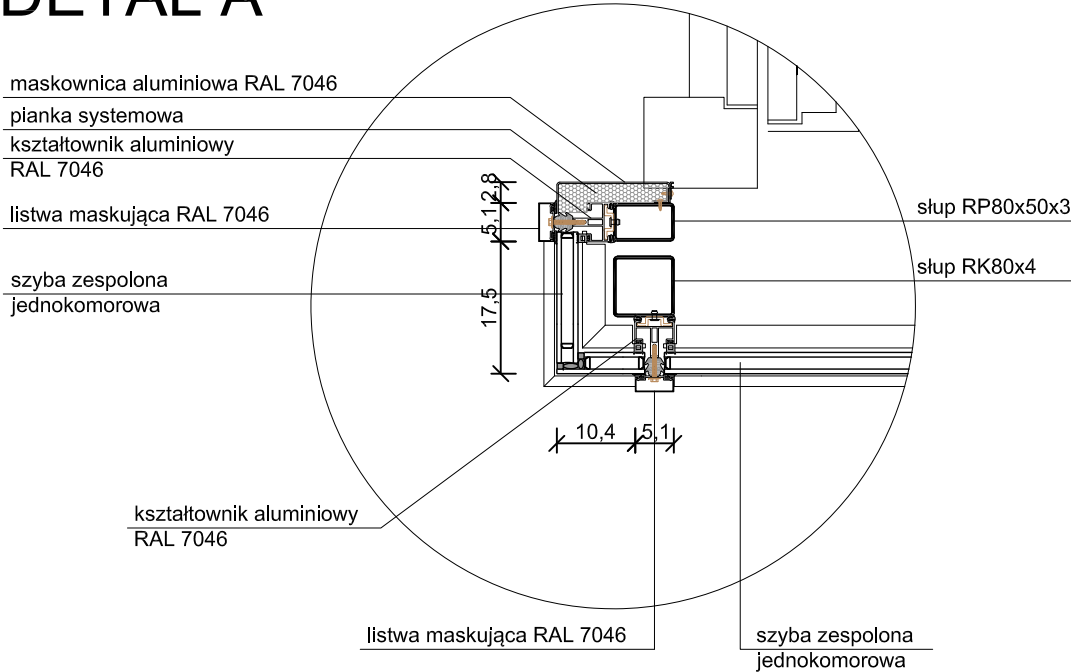
DETAL D



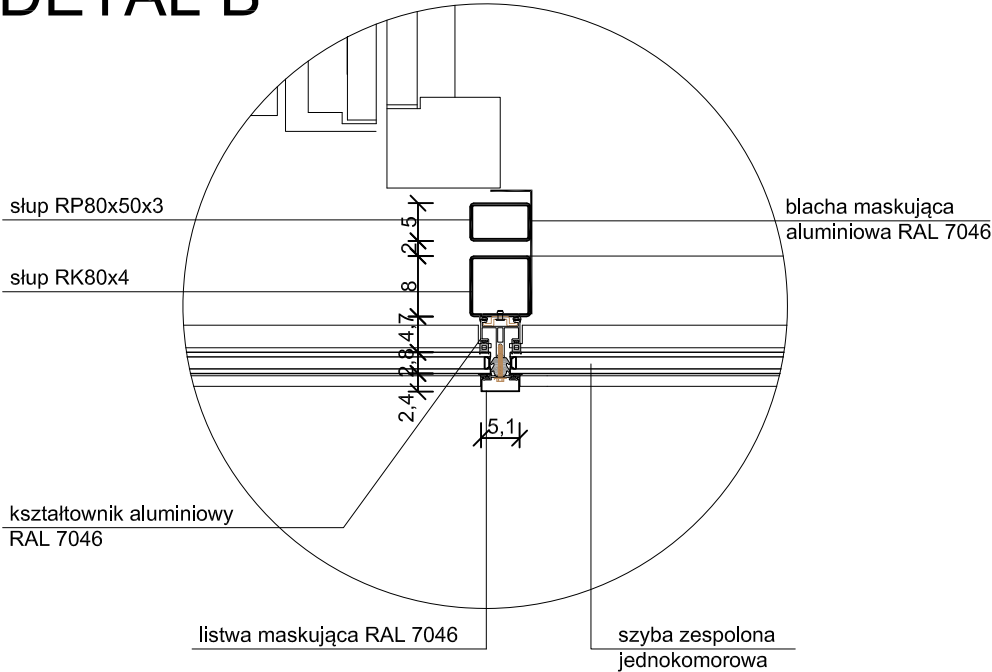
DETAL E



DETAL A



DETAL B



| | | |
|---|---|-----------------|
| PROJEKTOWAŁ: | mgr inż. arch. Krzysztof Junak UAN-Upr. 418/87 | |
| OPRACOWAŁ: | arch. Jan Dusza | |
| BRANŻA | ARCHITEKTURA | IMIE I NAZWISKO |
| INWESTOR | PAŃSTWOWA INSPEKCJA PRACY OKRĘGOWY INSPEKTORAT PRACY W KRAKOWIE Pl. Szczepański 5, 31-011 Kraków | PODPIS |
| OBIEKT | PRZEBUDOWA I ROZBUDOWA ISTNIEJĄCEGO BUDYNKU BIUROWEGO (W TYM DOBUDOWA SZYBU WINDY) CELEM DOSTOSOWANIA DO POTRZEB OSÓB NIEPEŁNOSPRAWNYCH WRAZ Z INSTALACJAMI WEWNĘTRZNYMI NA TERENIE OBEJMUJĄCYM DZIAŁKĘ NR 15/62 OBR. 255 W TARNOWIE PRZY UL MOSTOWEJ | |
| TYTUŁ | OBUDOWA WINDY - DETALE A,B,C,D i E | FAZA PW |
| ZLECENIE | 2232/VI/20 | DATA IX.2020 |
| | SKALA 1:10 | NR. RYS. 12 |
| <div><div></div><div>BIURO ARCHITEKTONICZNO BUDOWLANE</div><div>PRACOWNIA PROJEKTOWA ul. Zakopiańska 9/109 tel. (0-48-12) 269-27-71</div></div> | | |